

Свидетельство СРО-П-046-09112009
№ 0044.6-2015-7536050976-П-46
от 18 августа 2015г.

Заказчик: «ЧУЗ «Клиническая больница «РЖД-Медицина» города Чита»

Текущий ремонт помещений лечебного корпуса
неврологического отделения (отделение
офтальмологии) по адресу: г. Чита, ул. Ленина, 4,
строение 4

РАБОЧАЯ ДОКУМЕНТАЦИЯ

Водопровод и канализация

ВЕДОМОСТЬ РАБОЧИХ ЧЕРТЕЖЕЙ ОСНОВНОГО КОМПЛЕКТА

ПОЗ.	НАИМЕНОВАНИЕ	ПРИМЕЧАНИЕ
1	2	3
1	Общие данные	
2	План после перепланировки 1-го этажа.	
3	План после перепланировки 3-го этажа.	

ВЕДОМОСТЬ ССЫЛОЧНЫХ И ПРИЛАГАЕМЫХ ДОКУМЕНТОВ

ОБОЗНАЧЕНИЕ	НАИМЕНОВАНИЕ	ПРИМЕЧАНИЕ
	Ссылочные документы	
Серия 4.904-69	Детали крепления сан.тех.приборов	
	и трубопроводов	
СП 40-107-2003	Проектирование, монтаж и эксплуатация	
	систем внутренней канализации из	
	полипропиленовых труб	
	Прилагаемые документы	
ВК.СО	Спецификация оборудования изделия и	
	материалов	

ОБЩИЕ УКАЗАНИЯ

Проект вентиляции разработан на основании:

- архитектурно-строительных чертежей;
- СП 30.13330.2012 "Внутренний водопровод и канализация"
- СП 118.13330.2012 "Общественные здания и сооружения"
- СанПин 2.1.3.2630-10 "Санитарно-эпидемиологические требования к организациям, осуществляющим медицинскую деятельность".

Климатические характеристики:
Расчетная наружная зимняя температура для проектирования -37°С,
летняя +22.8°С.

Технические решения, принятые в данном проекте, соответствуют требованиям экологических, санитарно-гигиенических, противопожарных и других норм действующих на территории Российской Федерации, и обеспечивают безопасную для жизни и здоровья людей эксплуатацию объекта при соблюдении предусмотренных рабочими чертежами мероприятия.

ВОДОПРОВОД ХОЛОДНОЙ И ГОРЯЧЕЙ ВОДЫ

Проектом предусмотрена замена санитарных приборов и подводок хозяйственно-питьевого водопровода. Трубопроводы холодного и горячего водоснабжения запроектированы из полипропиленовых труб PPRC Pn20 по ГОСТ 32415-2013 с установкой запорной арматуры.

КАНАЛИЗАЦИЯ

Проектом предусмотрена замена санитарных приборов и отводящих трубопроводов хозяйственно-бытовой канализации. Трубопроводы запроектированы из полипропиленовых труб по ГОСТ 32414-2013 с установкой запорной арматуры.

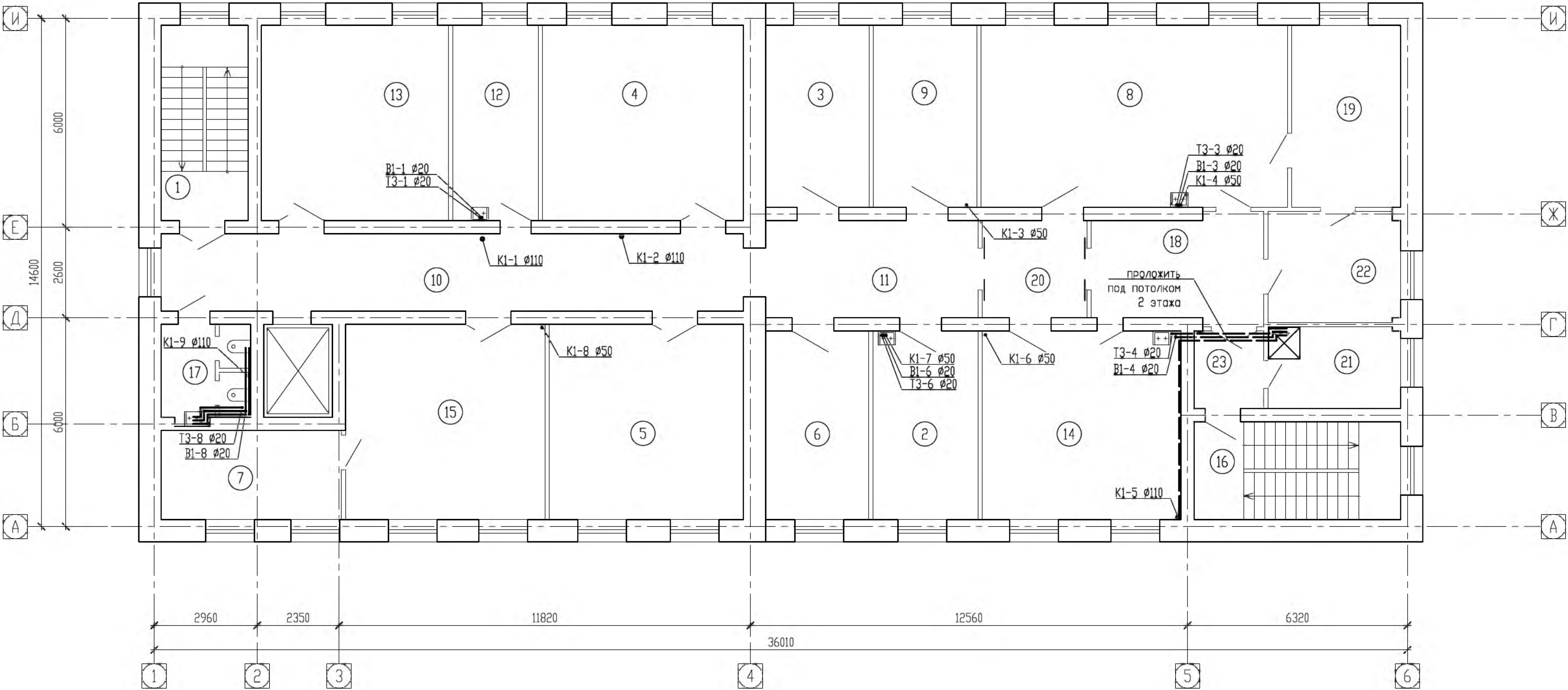
						Заказчик: «ЧУЗ «Клиническая больница «РЖД-Медицина» города Чита»					
						ВК					
Изм.	Кол.уч	Лист	Ндок.	Подпись	Дата	Текущий ремонт помещений лечебного корпуса неврологического отделения (отделение офтальмологии) по адресу: г. Чита, ул. Ленина, 4, строение 4			Стадия	Лист	Листов
ГИП		Лавренов С.Я.							Р	1	
Разработал		Долина Н.С.									
Проверил		Рогов А.М.				Общие данные			000 "Релиз"		
Норм. контр.		Трифонов А.В.									

The architectural floor plan shows a building layout with the following dimensions and features:

- Overall Dimensions:**
 - Horizontal: 2960, 2350, 11820, 36010, 12560, 6320
 - Vertical: 13.60, 15.90, 14.70, 27.60, 16.40, 18.00, 17.70, 3.70, 9.00, 7.20, 8.30, 18.30, 14.25, 18.60, 26.40, 29.25, 51.15, 4.70, 7.60, 7.90, 7.90
- Rooms and Features:**
 - Rooms with dimensions: 13.60, 15.90, 14.70, 27.60, 16.40, 18.00, 17.70, 3.70, 9.00, 7.20, 8.30, 18.30, 14.25, 18.60, 26.40, 29.25, 51.15, 4.70, 7.60, 7.90, 7.90.
 - Staircase: Located on the left side, with a width of 7.10 and a height of 7.20.
 - Corridor: A central corridor with a width of 9.00.
 - Entrance: Located at the bottom center, with a width of 9.00.
 - Windows: Indicated by dashed lines and arrows, with dimensions like 13.60, 15.90, 14.70, 27.60, 16.40, 18.00, 17.70, 3.70, 9.00, 7.20, 8.30, 18.30, 14.25, 18.60, 26.40, 29.25, 51.15, 4.70, 7.60, 7.90, 7.90.
 - Other features: A small room with a width of 7.10 and a height of 7.20, and a room with a width of 7.10 and a height of 7.20.

Заказчик: «ЧУЗ «Клиническая больница «РЖД–Медицина» города Чита»						ВК			
Изм.	Кол.лш.	Лист	Ндок.	Подпись	Дата	Текучий ремонт помещения лечебного корпуса неврологического отделения (отделение офтальмологии) по адресу: г. Чита, ул. Ленина, 4, строение 4	Стадия	Лист	Листов
ГИП		Лавренев С.Я.					Р	2	
Разработал		Долина Н.С.							
Проверил		Рогов А.М.							
						План после перепланировки 1-го этажа.	000 "Релиз"		
Норм. контр.		Трифонов А.В.							

План третьего этажа после перепланировки



Экспликация помещения

Номер помещения	Наименование	Площадь м²	Кат. помещения
1	Лестничная клетка	13.70	
2	Кабинет старшей медсестры	16.00	
3	Кабинет для фэндус камеры и томографа	15.20	
4	Диагностический кабинет	31.90	
5	Ординаторская	30.90	
6	Кабинет заведующего отделением	15.70	
7	Кабинет сестры-хозяйки	13.00	
8	Операционная	45.50	
9	Инвентарное помещение	15.20	
10	Коридор	36.40	
11	Коридор	16.70	
12	Манипуляционная	13.50	

Номер помещения	Наименование	Площадь м²	Кат. помещения
13	Палата для дневного стационара	29.70	
14	Лазерная операционная	30.50	
15	Зал ожидания для пациентов	31.70	
16	Лестничная клетка	16.30	
17	Сан. узел для пациентов	6.30	
18	Предоперационная	14.40	
19	Стерилизационная (моечная)	16.60	
20	Тамбур для пациентов	8.20	
21	Комната уборочного инвентаря	8.70	
22	Предоперационная	11.80	
23	Коридор	4.30	

Заказчик: «ЧУЗ «Клиническая больница «РЖД-Медицина» города Чита»					
					ВК
Изм.	Кол.лч.	Лист	Ндок.	Подпись	Дата
ГИП	Лавренов С.Я.				Текущий ремонт помещений лечебного корпуса неврологического отделения (отделение офтальмологии) по адресу: г. Чита, ул. Ленина, 4, строение 4
Разработал	Долина Н.С.				
Проверил	Рогов А.М.				
Норм. контр.	Трифонов А.В.				План после перепланировки 3-го этажа.
					000 "Релиз"

Позиция	Наименование и технические характеристики	Тип, марка, обозначение документа, опросного листа	Код оборудования Изделия, материала	Завод изготовитель	Еденица измерения	Коли-чество	Масса еденицы, кг	Примечание
1	2	3	4	5	6	7	8	9
	Монтаж							
	Система холодного водоснабжения 3эта							
	1. Трубы из полипропилена PPRC Ø25x4.2	ГОСТ 32415-2013			пм	13,0		
	2. Кран шаровой 3/4" с рукояткой бабочкой В-Н			Valtec	шт	8		
	3. Муфта комбинированная разъемная 25-3/4" Вн			Valtec	шт	6		
	4. Муфта неразъемная PP			Valtec	шт	16		
	5. Фиксатор (крепление) для PP труб Ø25			Valtec	шт	10		
	6. Угольник для PP труб Ø25			Valtec	шт	9		
	7. Тройник для PP труб Ø25			Valtec	шт	2		
	Система горячего водоснабжения 3эта							
	1. Трубы из полипропилена PPRC Ø25x4.2	ГОСТ 32415-2013			пм	11,0		
	2. Кран шаровой 3/4" с рукояткой бабочкой В-Н			Valtec	шт	6		
	3. Муфто комбинированная разъемная 25-3/4" Вн							
	4. Муфта неразъемная Ø25 PP			Valtec	шт	13		
	5. Фиксатор для PP труб Ø25			Valtec	шт	8		
	6. Угольник для PP труб Ø25			Valtec	шт	9		
	7. Тройник для PP труб Ø25			Valtec	шт	2		
	Система канализации 3эта							
	1. Трубопровод из полипропиленовых труб Ø 50мм	ГОСТ 32414-2013			пм	12,0		
	2. Трубопровод из полипропиленовых труб Ø 110мм				пм	6,0		
	3. Переход эксцентрический 110/50				шт	1		

						Заказчик: «ЧУЗ «Клиническая больница «РЖД-Медицина» города Чита»					
						ВК.СО					
Изм.	Кол.уч.	Лист	Ндок.	Подпись	Дата	Текущий ремонт помещений лечебного корпуса неврологического отделения (отделение офтальмологии) по адресу: г. Чита, ул. Ленина, 4, строение 4			Стадия	Лист	Листов
ГИП		Лавренов С.Я.							Р	1	
Разработал		Долина Н.С.									
Проверил		Рогов А.М.									
						Спецификация оборудования, изделия и материалов			000 "Релиз"		
Норм. контр.		Трифонов А.В.									

1	2	3	4	5	6	7	8	9
	4. Опора для трубы диаметром Ø50 мм:				шт	12		
	-металлический хомут							
	4.1. Опора для трубы диаметром Ø110 мм:				шт	6		
	-металлический хомут							
	5. Гофра к унитазу РР не армированная				шт	2		
	6. Установочный комплект для унитаза				шт	2		
	7. Гибкая подводка для унитаза				шт	2		
	Оборудование 3 эт							
	1. Раковина с пьедесталом	ГОСТ 30493-2017			шт	6		
	2. Сифон пластмассовый бутылочный	ГОСТ 23289-2016			шт	6		
	3. Смеситель сенсорный для раковины			GROHE	шт	5		
	4. Поддон стальной эмалированный	ГОСТ 23695-2016	тип ПДС		шт	1		
	5. Смеситель однорукояточный				шт	1		
	6. Унитаз керамический со смывным бачком с косым вып.				шт	2		
	7. Смеситель с душевой сеткой на гибком шланге				шт	1		
	Оборудование 1 эт							
	1. Смеситель сенсорный для раковины			Lemark	шт	1		
	2. Унитаз для инвалидов напольный, высокий				шт	1		
	3. Раковина для инвалидов				шт	1		
	4. Подставка- каркас для раковины, две передние опоры				шт	1		
	5. Поручни для инвалидов удлиненный, откидной				шт	2		
	Система холодного водоснабжения 1эт							
	1. Трубы из полипропилена PPRC Ø25x4,2	ГОСТ 32415-2013			пм	3,0		
	2. Кран шаровой 3/4" с рукояткой бабочкой В-Н			Valtec	шт	2		
	3. Муфта комбинированная разъемная 25-3/4" Вн			Valtec	шт	1		
	3. Муфта неразъемная РР			Valtec	шт	6		
	4. Фиксатор (крепление) для РР труб Ø25			Valtec	шт	3		
	5. Угольник для РР труб Ø25			Valtec	шт	1		
	6. Тройник для РР труб Ø25			Valtec	шт	1		
					ВК.С			Лист
								2
					Изм	Кол-во	Лист	N док
					Подпись	Дата		

1	2	3	4	5	6	7	8	9
	Система горячего водоснабжения 1 эт							
	1. Трубы из полипропилена PPRC Ø25x4,2	ГОСТ 32415-2013			пм	3,0		
	2. Кран шаровой 3/4" с рукояткой бабочкой В-Н			Valtec	шт	1		
	3. Муфта комбинированная разъемная 25-3/4" Вн			Valtec	шт	1		
	3. Муфта неразъемная Ø25 РР			Valtec	шт	6		
	4. Фиксатор для РР труб Ø25			Valtec	шт	3		
	5. Угольник для РР труб Ø25			Valtec	шт	1		
	6. Тройник для РР труб Ø25			Valtec	шт	1		
	Система канализации 1 эт							
	1. Трубопровод из полипропиленовых труб Ø 50мм	ГОСТ 32414-2013			пм	1,0		
	2. Трубопровод из полипропиленовых труб Ø 110мм				пм	4,0		
	3. Переход эксцентрический 110/50				шт	1		
	4. Опора для трубы диаметром Ø50 мм:				шт	1		
	-металлический хомут							
	4.1. Опора для трубы диаметром Ø110 мм:				шт	4		
	-металлический хомут							
	5. Гофра к унитазу РР не армированная				шт	1		
	6. Установочный комплект для унитаза				шт	1		
	7. Гибкая подводка для унитаза				шт	1		
	Демонтаж систем водоснабжения и канализации 1 и 3 эт							
	1. Трубы стальные водогазопроводные Ø15				пм	13,0		
	2. Кран шаровой 3/4"				шт	7		
	3. Трубопровод чугунный Ø 50мм				пм	16,0		
	4. Трубопровод чугунный Ø 110мм				пм	21,0		
	5. Умывальник прямоугольный керамический				шт	5		
	6. Унитаз керамический со смывным бачком с косым вып				шт	3		
					ВК.С			
					3			